

## BIENVENUE À L'ÈRE DU BROSSAGE INTELLIGENT

La première série de brosses professionnelles  
spécialisées pour chaque type de cheveux



**3 variétés de poils  
haute performance**  
pour différents types de cheveux

### PROTÉGEZ LA SANTÉ DE VOS CHEVEUX

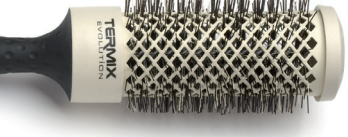





Temps de séchage  
plus rapide

Résultats  
anti-frisottis

Coiffures de plus  
longue durée

Choisissez parmi 3 types de brosses selon votre type de cheveux. Voici comment :

1  
ÉPAISSEUR DU CHEVEU  
+

SÉRIE DE BROsse	TYPE DE BROsse	IDÉALE POUR	TYPE DE CHEVEUX
	<b>SOFT</b>	CHEVEUX FINS Empêche la rupture des cheveux et la détérioration de la fibre capillaire des cheveux fins	
	<b>BASIC</b>	CHEVEUX MOYENS Contrôle les problèmes de déshydratation des cheveux moyens	
	<b>PLUS</b>	CHEVEUX ÉPAIS Aide à contrôler et à modeler les cheveux épais et difficiles à maîtriser	

## QUELLE EST LA DIFFÉRENCE ?

**Les poils ionisés en nylon italien** résistent aux températures élevées et éliminent l'électricité statique; adaptées en épaisseur, en quantité et en taille selon le type de cheveux.



27%

PLUS DE  
LUMINOSITÉ

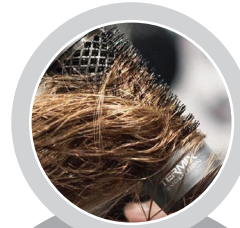
**Le nouveau tube innovateur avec perforations en forme de losange** augmente de 10 % le débit d'air lors du séchage.



30%

PLUS RAPIDE  
AU SÉCHAGE

**Vous obtiendrez un résultat parfait et plus durable** en moins de passage en réduisant la fatigue du poignet lorsque vous travaillez.



43%

PLUS  
EFFICACE



Les orifices en forme de diamant augmentent le débit d'air de 10 %, réduisant ainsi le temps de séchage de 30 %



Poignée ergonomique douce au toucher conçue pour faciliter une utilisation professionnelle prolongée

PTFE

Le tube en céramique et téflon antiadhésif empêche l'accumulation de produits capillaires et procure une plus grande douceur

ION

Les poils ionisés en nylon italien résistent aux températures élevées et éliminent l'électricité statique; elles sont implantées sans colle pour une durabilité accrue

